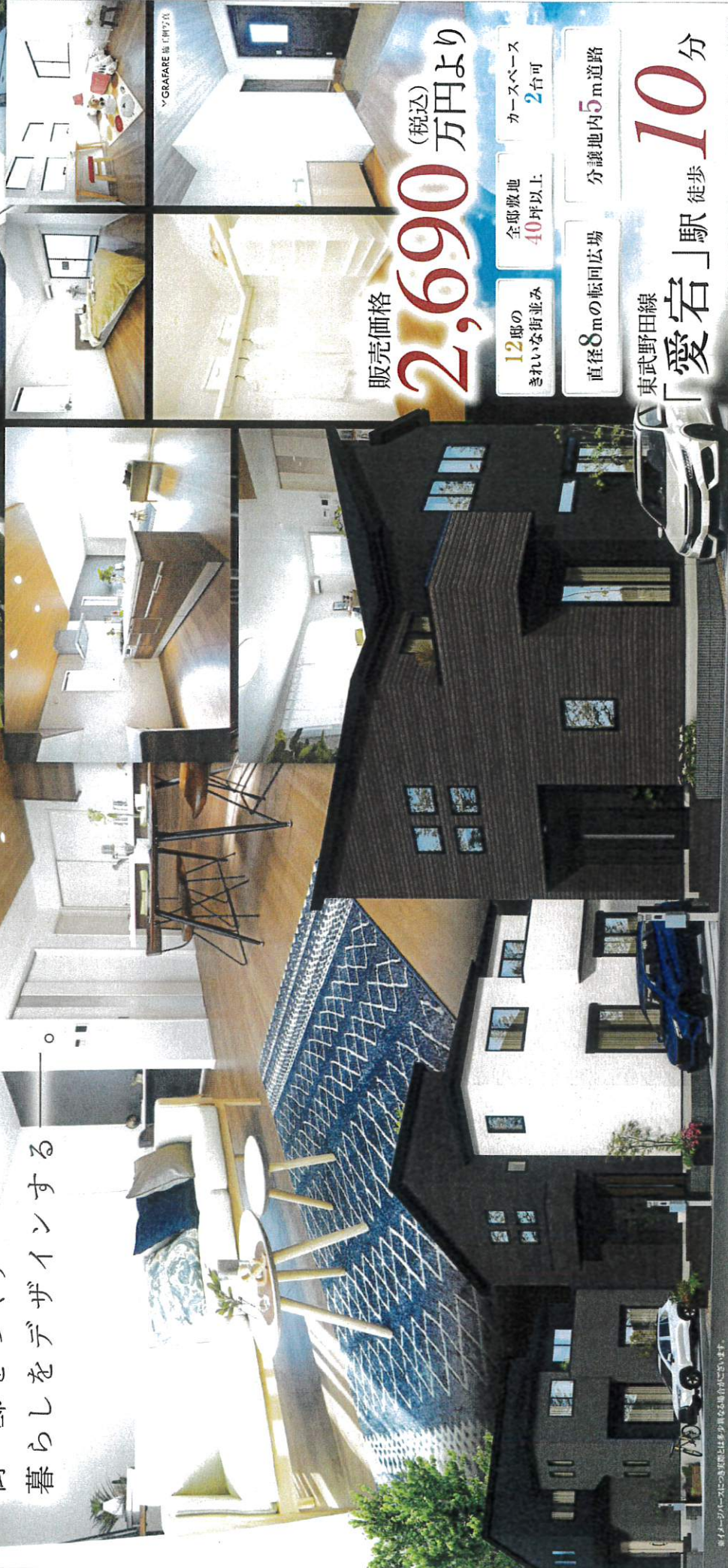


GRAFARE
 全国展開中
ZEH
 標準仕様

野田市
 柳沢新田2期

新築分譲住宅 全12棟

街・邸をつくり
 暮らしをデザインする



販売価格
2,690 (税込)
 万円より

12棟の
 きれいな街並み

全邸敷地
 40坪以上

カースペース
 2台可

直径8mの転回広場

分譲地内5m道路

東武野田線

「愛宕」駅 徒歩 **10**分



CENTURY 21

みのり開発 松戸店

宅建業/千葉県知事(9)第8884号 建設業/千葉県知事(般-1)第30090号
 (公社)千葉県宅地建物取引業協会 会員 (公社)全国宅地建物取引業保証協会 会員
 センチュリー21の加盟店は、すべて独立・自営です。

TEL 047-368-1511
 FAX 047-701-5335

<https://www.c21minoru.co.jp>

〒270-2241 千葉県松戸市松戸新田425-4
 定休日：毎週水曜日



【取引態様：媒介】

GRAFARE 野田市柳沢新田2期 新築分譲住宅 全12棟

スーパー2分、コンビニ3分、ドラッグストア4分の買物便利な住環境!



GRAFARE 施工写真

東武野田線

「愛宕」駅徒歩10分

LIFE INFORMATION

- 柳沢小学校 徒歩14分(約1,100m)
- 第一中学校 徒歩7分(約550m)
- コーヒーハウスあたご 徒歩5分(約350m)
- 柳沢幼稚園 徒歩12分(約900m)
- ファミリーマート 徒歩2分(約130m)
- ドラッグストアコスモス 徒歩3分(約240m)
- ヨークアライズ 徒歩4分(約280m)
- ヨークアライズ 徒歩13分(約1,000m)
- キョーコマ総合病院 徒歩5分(約400m)
- 庚申塚第二公園 徒歩5分(約350m)

NAVI 野田市柳沢31-1周辺



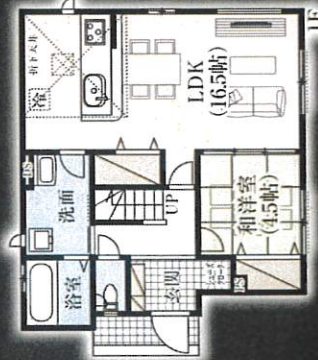
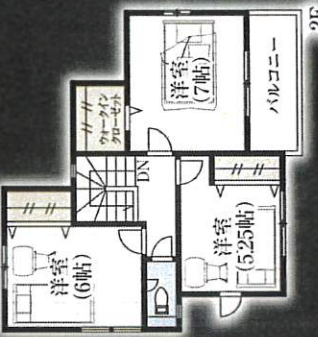
多彩な収納と寛ぎの住空間を持つ個性豊かなプランニング

2LDK

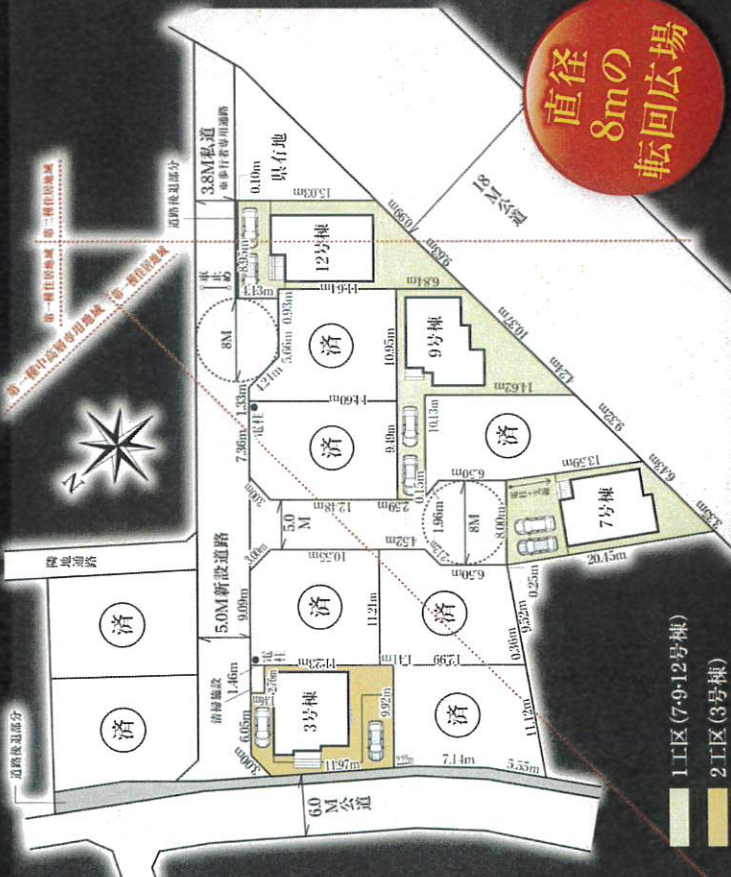
3号棟 4LDK+WIC+SC

- 敷地面積 / 141.57㎡(42.82坪)
- 建物面積 / 98.95㎡(29.93坪)
- 建築確認番号 / 第HPA-24-07006-1号

- 広い洗面室
- 大容量リビング収納



直径8mの
転回広場



- 1工区(7-9,12号棟)
- 2工区(3号棟)



販売価格
3,290万円(税込)
販売価格
3,190万円(税込)

7項目の最高等級

- 1. 地域に強い家
- 2. 地震に強い家
- 3. 火災に強い家
- 4. 水害に強い家
- 5. 防犯に強い家
- 6. 健康に強い家
- 7. 環境に強い家

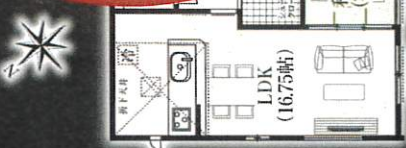
□所在地/野田市柳沢新田字柳沢31番1地口交通/東武野田線「愛宕」駅徒歩10分「上地権利/所有権」地目/宅地、公衆用道路「都市計画/市街化区域」用途地域/第一種中高層住居専用地域、第一種住居地域、第二種住居地域「建ぺい率/60%」「建容率/200%」「建物構造/木造/2階建て」「完成/2024年10月」構造/北西側6.0m公道、南側18.0m公道、北東側5.0m公道、分譲地内5.0m新池道路「設備/公営水道、都市ガス、下水道、システムキッチン、温水洗浄便座付便座、シャワー付洗面化粧台、ペーパーホルダー、浴室乾燥機付ユニットバス、外扉、カーブスドア」その他/電波障害等によるフェールTV、共聴アンテナの申込はお客様の負担となります。※電力供給の為、敷地内に電柱及び支線が入る場合があります。※所有権移転登記手続きにおいて当社指定の司法書士を利用して頂きます。※区内と界況に相違がある場合は現況を優先とします。※TVアンテナ、網戸、照明器具、カーテンレール、価格には付きません。※及面登記別途3,500円(税込) ※フラット35ご利用の場合における各証明取得代金が別途必要となります。※新築道路、北西側道路後退部分、南側施設は市に譲渡(※本行等専用道路約88.55m×各1/12持分有、12号棟セフトバック部分1/1持分有)

2LDK

6号棟 4LDK +WIC×2+SC

- 敷地面積/140.05㎡(42.36坪)
- 建物面積/99.36㎡(30.05坪)
- 建築確認番号/第HPA-24-07009-1号

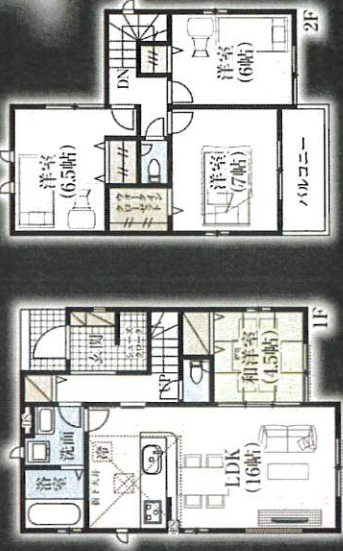
- 広々 玄関ホール
- ワイド バルコニー
- WIC 2箇所



1LDK

7号棟 4LDK +WIC+SC

- 敷地面積/135.47㎡(40.97坪)
- 建物面積/96.05㎡(29.05坪)
- 建築確認番号/第HPA-24-06368-1号



- ワイド バルコニー
- 大容量 シューズクローク
- 全居室 2面採光

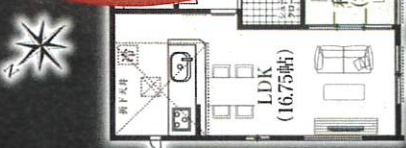
標準価格 3,190万円 (税込)
販売価格 2,990万円 (税込)

1LDK

9号棟 4LDK +WIC +リネン庫

- 敷地面積/150.91㎡(45.65坪)
- 建物面積/96.87㎡(29.30坪)
- 建築確認番号/第HPA-24-06360-1号

- カウンター付 主寝室9帖
- リネン庫付 洗面室
- 玄関ホール 収納

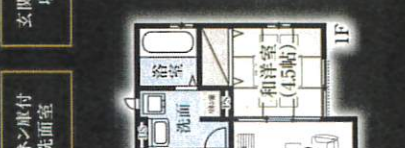


1LDK

12号棟 4LDK +ワークスペース+WIC

- 敷地面積/147.83㎡(44.71坪)※セットバック部分1.05㎡別途有
- 建物面積/99.99㎡(30.24坪)※インナーバルコニー1.45㎡含
- 建築確認番号/第HPA-24-06363-1号

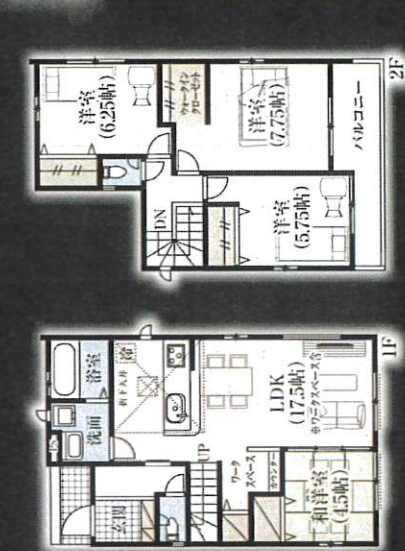
- 主寝室 7.75帖
- ワークスペース付 LDK17.5帖
- リビング イン階段



1LDK

12号棟 4LDK +ワークスペース+WIC

- 敷地面積/147.83㎡(44.71坪)※セットバック部分1.05㎡別途有
- 建物面積/99.99㎡(30.24坪)※インナーバルコニー1.45㎡含
- 建築確認番号/第HPA-24-06363-1号



販売価格 2,990万円 (税込)



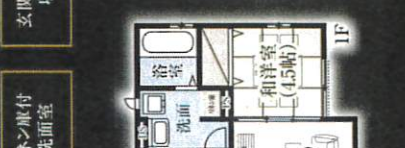
標準価格 2,790万円 (税込)
販売価格 2,690万円 (税込)

1LDK

9号棟 4LDK +WIC +リネン庫

- 敷地面積/150.91㎡(45.65坪)
- 建物面積/96.87㎡(29.30坪)
- 建築確認番号/第HPA-24-06360-1号

- カウンター付 主寝室9帖
- リネン庫付 洗面室
- 玄関ホール 収納



標準価格 2,790万円 (税込)
販売価格 2,690万円 (税込)