

GRAFARE
次世代につなげる
ZEH
水準仕様

柏市大井
新築一戸建 全1棟

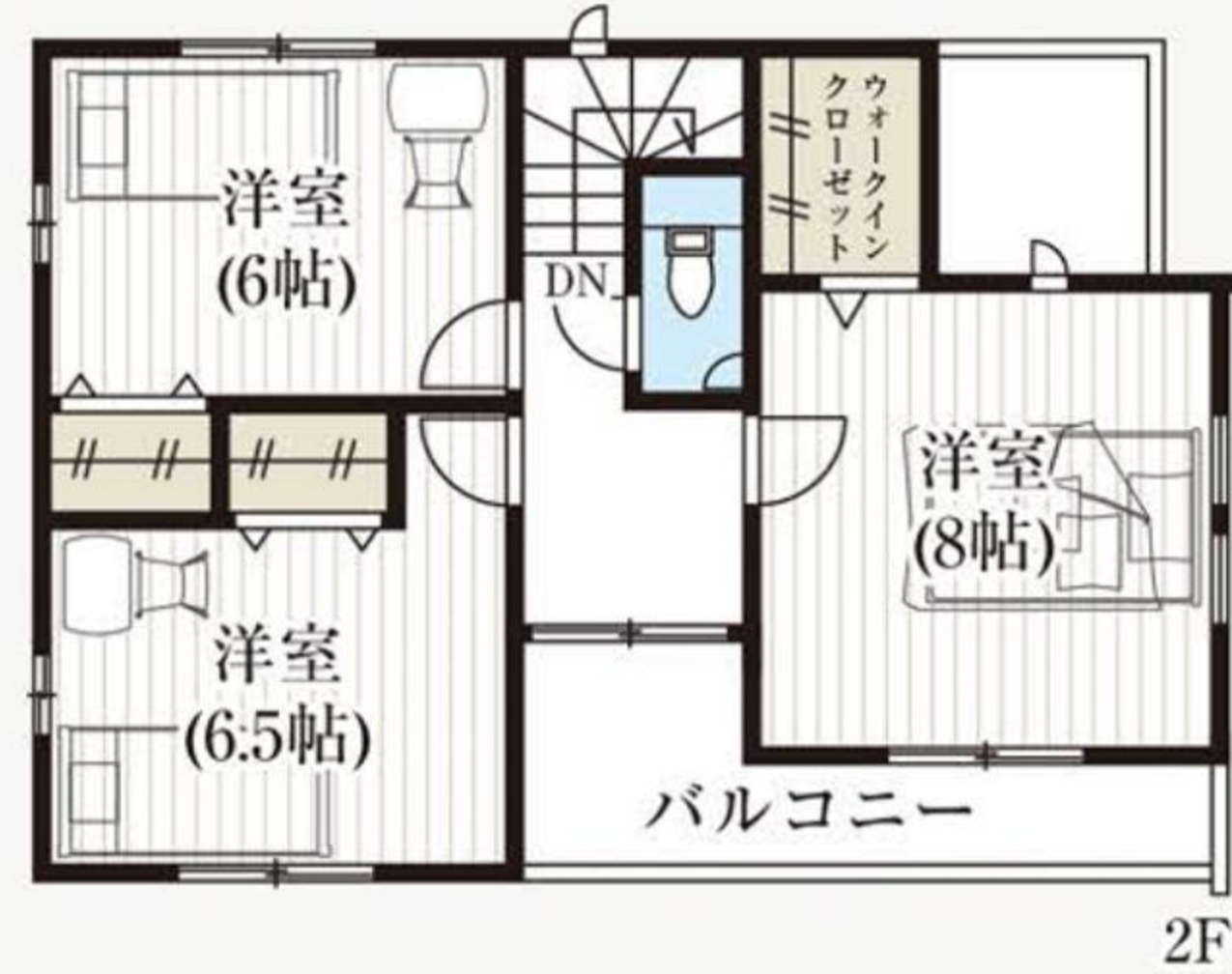
開放的な角地に佇む49坪の ゆとりの敷地に描いた快適な邸宅

並列2台駐車可能なカースペース・広いお庭を完備

間取図

4LDK+WIC+SC

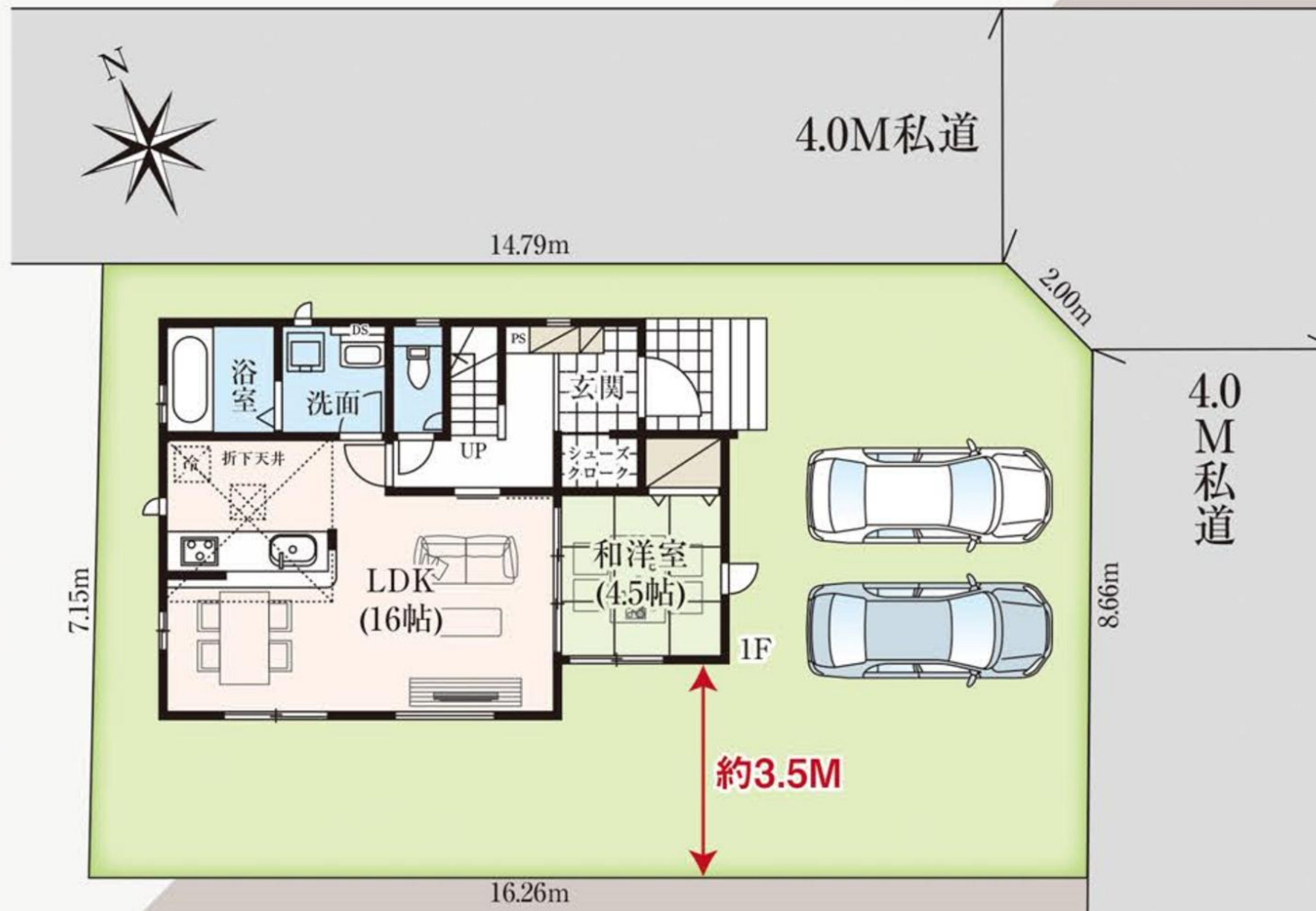
- 敷地面積/162.46㎡(49.14坪)
- 建物面積/101.84㎡(30.80坪)
- ※インナーバルコニー1.65㎡含
- 建築確認番号/第HPA-24-13042-1号



- 居室を通らずバルコニー出入可
- WIC付主寝室8帖
- シューズクローク

※イメージパースにつき実際とは多少異なる場合がございます。

地盤20年保証
建物最長35年保証



販売価格 **3,190** (税込) 万円

LIFE INFORMATION

- 風早北部小学校.....徒歩14分(約1,100m)
- 大津ヶ丘中学校.....徒歩10分(約750m)
- 大津ヶ丘幼稚園.....徒歩10分(約800m)
- 咲保育園.....徒歩12分(約900m)
- ファミリーマート.....徒歩6分(約450m)
- ジェーソン.....徒歩8分(約600m)
- ウエルシア.....徒歩14分(約1,100m)
- マルヤ.....徒歩15分(約1,200m)
- ランドロームフードマーケット.....徒歩17分(約300m)
- 大井追花公園.....徒歩2分(約140m)

JR常磐線
「柏」駅バス11分
「中井」停歩5分



- 24時間換気システム
- 浴室乾燥機
- 洗面化粧台
- TVモニター付
- BS対応
- 複層ガラス
- 温水洗浄便座
- フローリング
- 床下収納
- NOホルムリン
- 温水洗浄便座
- 壁掛けテレビ
- システムキッチン
- カーポート

7項目の最高等級
取得します

- ホルムアルデヒド対策等級 (内装及び天井等)
- 一次エネルギー対策等級
- 耐震等級 (構造全体の倒壊等防止)
- 耐震等級 (構造躯体の倒壊等防止)
- 劣化対策等級
- 耐風等級
- 維持管理対策等級

I.D.S.I法 スケルトンインフィル住宅

設計性能評価 設計住宅性能評価書取得予定

建設性能評価 建設住宅性能評価書取得予定

住宅性能表示制度とは、構造の安定・火災時の安全・高齢者等への配慮など共通に定められた方法を用いて客観的に示し、第三者が住宅の性能についての評価をすることで、住宅取得者に対して住宅の性能に関する信頼性の高い情報を提供する仕組みです。

□所在地/柏市大井字大六天910番69 □交通/JR常磐線「柏」駅バス11分「中井」停歩5分 □土地権利/所有権 □地目/宅地 □都市計画/市街化区域 □用途地域/第一種低層住居専用地域 □建ぺい率/60% □容積率/150% □建物構造/木造サイディング貼アスファルトシングル葺2階建 □完成予定/2025年4月 □引渡予定/2025年5月 □接道/北側4.0m私道、東側4.0m私道 □設備/公営水道、都市ガス、本下水、システムキッチン、温水洗浄便座、シャワー付洗面化粧台、ペアガラス、浴室乾燥機付ユニットバス、外構、カースペース □その他/電波障害等によるケーブルTV、共聴アンテナの申込はお客様の負担となります。 ※電気供給の為、敷地内に電柱及び支線が入る場合があります。 ※所有権移転登記手続きにおいて当社指定の司法書士を利用して頂きます。 ※図面と現況に相違がある場合は現況を優先とします。 ※TVアンテナ、網戸、照明器具、カーテンレール、面格子は付きません。 ※表題登記別途93,500円(税込) ※フラット35ご利用の場合における各証明書取得代金が別途必要になります。